

# RELATÓRIO DE SUSTENTABILIDADE

## 2025



# Prefácio

Desde 2023 iniciamos uma viagem pelas estradas da mobilidade sustentável, da tecnologia e da inovação.

Decidimos rodar alinhados a um mundo ainda mais conectado e preocupado com as questões ambientais.

A logística sustentável é o nosso “core business” e a partir dela estamos trazendo para o mercado brasileiro um hub de soluções em mobilidade urbana, de modo a preparar um mundo melhor para as próximas gerações!

A nossa jornada tem um plano de negócios focado exclusivamente em soluções profissionais, onde uma ampla gama de veículos comerciais 100% elétricos foi cuidadosamente selecionada para atender as crescentes demandas da sociedade.

Nossa visão é que um segmento tão relevante como o de veículos, que vem modificando o jeito de viver da humanidade há mais de 120 anos, vai continuar a sua missão de levar as pessoas na direção de uma melhor qualidade de vida. Contudo, dessa vez esse impacto positivo vai além das rodas, incorporando itens como eletricidade e conectividade ao nosso dia a dia.

É nesse contexto que apresentamos ao mercado brasileiro a FEVER.

Nascemos para ajudar a cadeia logística de negócios a funcionar, oferecendo equipamentos que imprimem velocidade, eficiência operacional e sustentabilidade a movimentação de cargas nos centros urbanos.

A FEVER traz no seu DNA mais de 60 anos de experiência do grupo Le Monde na distribuição de veículos, onde a ética e o respeito ao consumidor sempre estiveram na base de cada negocio realizado.

Nossa paixão por vender e atender bem está focada em um novo e disruptivo segmento da economia: eletromobilidade.

A FEVER quer provocar uma verdadeira FEBRE VERDE na logística brasileira, oferecendo produtos e serviços de última geração às empresas que têm no respeito ao meio ambiente e na eficiência operacional seus grandes diferenciais.

Tudo foi pensado para que as empresas possam reconhecer a FEVER como um fornecedor de qualidade e um parceiro incondicional na busca por melhores resultados em ESG.

Convidamos você a vir nessa jornada com a gente!

O futuro chegou e é eletrizante!



Founder FEVER: **Nelson Fuchter Filho**

# SUMÁRIO

1.	Mensagem da CEO .....	1
2.	Manifesto .....	2
3.	Quem somos .....	3
4.	Modelo de Negócio e Valores .....	4
5.	Impactos .....	5
6.	Ações e Lançamentos .....	7
7.	Nossa Cultura e Compromissos ODS .....	8
8.	Meio Ambiente .....	9
9.	Social .....	10
10.	Governança .....	15
11.	Próximos passos .....	16



# 1. Mensagem da CEO

O mundo segue em constante movimento — e com ele, as prioridades da humanidade também evoluem. O que antes era considerado essencial, hoje muitas vezes se torna efêmero. Ao mesmo tempo, temas que pareciam distantes ganham protagonismo e se tornam indispensáveis à continuidade da vida nas cidades e à saúde do planeta.

Vivemos um período em que os hábitos se reinventam com velocidade: o avanço do e-commerce, o adensamento urbano e a busca por conveniência e eficiência redefinem a forma como nos movemos, consumimos e ocupamos os espaços.

Foi nesse contexto que a FEVER nasceu — como uma resposta concreta às novas demandas da vida contemporânea. Desenvolver um modelo de negócio voltado à mobilidade elétrica exige visão, resiliência e coragem. Romper barreiras, transformar mentalidades e provar que a eletrificação é o caminho mais inteligente e inevitável são desafios diários — técnicos, culturais e estruturais.

Hoje, com mais de 1 milhão de km rodados, mais de 250 toneladas de CO2 evitadas e uma frota de soluções 100% elétrica, em apenas dois anos, reafirmamos nosso compromisso de tornar as estradas mais silenciosas e limpas. Além do impacto ambiental, seguimos valorizando as pessoas por trás dessa transformação, fortalecendo práticas éticas e transparentes em toda a cadeia.

E nossa convicção permanece inabalável: reduzir a exposição das pessoas aos efeitos da carbonização e contribuir para cidades mais seguras e sustentáveis são a força-motriz que guia cada uma de nossas ações.

Acredito fortemente que um futuro melhor se constrói a partir das escolhas que fazemos hoje. E toda atitude, por menor que pareça, tem o poder de gerar impacto e inspirar transformação.

Com esse compromisso, seguimos acelerando a revolução da mobilidade urbana, contribuindo para um Brasil mais sustentável, viável e consciente de suas decisões.



CEO FEVER: **Gabriela Pereira Dias de Oliveira**



## 2. Manifesto

Acreditamos que mover o mundo é mais do que transportar mercadorias. É deslocar ideias, transformar hábitos e acelerar o futuro.

Nascemos do inconformismo com o trânsito poluído, com o ruído das velhas máquinas, com a lentidão da mudança e pela necessidade urgente de uma economia mais eficiente.

Somos a **resposta elétrica, inteligente e sustentável** para um planeta que permanentemente acelera — e para empresas que não têm tempo a perder.

Na FEVER, carregamos a energia de mais de 60 anos de experiência automotiva, impulsionada por tecnologia de ponta, pensamento verde e compromisso com as gerações futuras.

Não vendemos apenas veículos: **entregamos mobilidade com propósito**. Cada quilômetro rodado com a gente é um passo rumo a um mundo mais leve, silencioso, limpo e eficaz. A economia inteligente é reverberada ao longo de toda a cadeia de suprimentos, beneficiando o ecossistema de maneira definitiva.

Queremos estar nas ruas, nos portos, nas cidades — e principalmente, no coração das empresas que acreditam no mesmo futuro que nós: zero emissão, 100% atitude. Porque ser sustentável não é mais uma opção. É um caminho sem volta.

Recursos cada vez mais escassos requerem ações diretas e assertivas.

E a FEVER é a solução para quem quer estar à frente — com velocidade, eficiência e consciência.





### 3. Quem Somos

A FEVER se posiciona como uma empresa inovadora, oferecendo **soluções completas em veículos comerciais 100% elétricos**, focadas na logística urbana sustentável. Com uma base sólida de **mais de 60 anos de experiência no varejo automotivo**, a FEVER atua como distribuidor exclusivo de fabricantes globais com certificações europeias, garantindo qualidade e tecnologia de ponta.

A companhia possui parceiros comerciais e estratégicos nos principais centros urbanos do Brasil, contando com a Rede de Assistência Técnica Bosch Car Service para rápido e eficaz atendimento em todos os Estados da federação, com mais de 900 pontos de serviço.

Possui forte sinergia com companhias de grande impacto na distribuição de estações de recarga, e também nos projetos de eletrificação da frota circulante do país.

A sede da FEVER **está localizada em Florianópolis, Santa Catarina.**



Parceiros:



NEXTEM<sup>+</sup>



intelbras







## 4. Modelo do Negócio e Valores

O modelo de negócio da FEVER é impulsionado por um propósito claro: desenvolver e oferecer soluções de mobilidade elétrica que unam eficiência, tecnologia e sustentabilidade, transformando a logística urbana no Brasil com veículos ágeis e econômicos desde o primeiro dia.

Nossa comunicação e estratégia de negócio são pautadas por valores como:



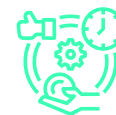
**Mobilidade Inteligente**



**Pós-Venda que Resolve**



**Cadeia Sustentável**



**Eficiência Operacional**



**Tecnologia 100% Elétrica**



**Descarbonização de Frotas**



**Energia Limpa e Silenciosa**



**Veículos Sempre Prontos**



**Soluções Sob Medida**



**Redução de Custos**



**Sustentabilidade**



**Inovação**



**Logística Ágil**



**Última Milha**

A FEVER não apenas vende veículos, mas entrega mobilidade com propósito, com cada quilômetro rodado representando um passo rumo a um mundo mais leve, silencioso, limpo e eficaz, com economia inteligente reverberada ao longo de toda a cadeia de suprimentos.



## 5. Impactos (2023-2025)

Desde o início de suas operações, faz parte do DNA da FEVER o olhar no futuro e a preocupação com o legado de suas ações. O período de outubro de 2023 a outubro de 2025 foi marcado pela construção e consolidação da Empresa como um significativo player da mobilidade elétrica urbana profissional no Brasil, ciente de suas responsabilidades e em franca preparação para o crescimento significativo que a mobilidade elétrica vêm passando e que consiste apenas no marco inicial desse novo tempo.

Como primeiros impactos gerados, destacamos abaixo os principais:



E mais...



**Parceria Bosch Car Service** com **+900 pontos de atendimento** autorizados em todo o território nacional. Essa extensa cobertura, combinada com a inerente menor necessidade de manutenção dos veículos elétricos, permite uma redução significativa no tempo de inatividade das frotas. A agilidade no reparo e a proximidade dos pontos de serviço garantem que os veículos passem menos tempo parados e mais tempo em operação.

\*Os valores apresentados são estimativas médias e podem variar de acordo com fatores como modelo do veículo substituído, condições de rodagem, estilo de condução e variações regionais do combustível

\*\*Cálculo com base na média de compensação utilizada em projetos de reflorestamento no Brasil (7 árvores para compensar 1 ton de CO<sub>2</sub>). A quantidade real de CO<sub>2</sub> que uma árvore absorve pode variar muito dependendo da espécie, idade, localização e saúde da árvore





## 5. Impactos (2023-2025) continuação



**Impacto mínimo em Papel** com **atendimento comercial 100% digital**, eliminando a necessidade de materiais impressos em todas as interações com leads e clientes.

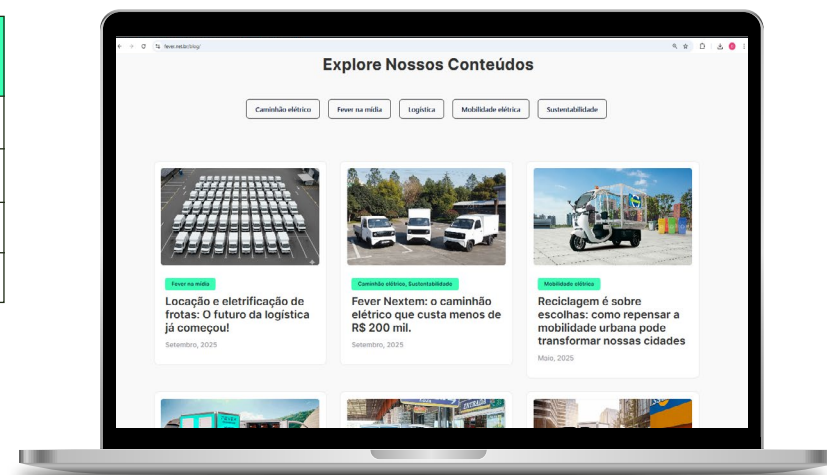
Geramos mais de 4.000 leads e enviamos mais de 760 propostas comerciais de forma exclusivamente digital.

Indicador	Quantidade aprox.	Impacto Evitado
Propostas comerciais	<b>+760</b>	6.080 páginas de papel aprox. e R\$312,00 em custos com papel
Leads Gerados Digitalmente	<b>+4.000</b>	+900kg de consumo de papel e +R\$8.000,00 em custos de impressão/logística



**71 conteúdos educativos digitais** disseminados em nossos canais próprios - representa um esforço contínuo como agente de conscientização e educação sobre mobilidade elétrica sustentável no Brasil. Ao educar nossos stakeholders e o público em geral, buscamos não apenas divulgar nossas soluções, mas também fortalecer o ecossistema da mobilidade limpa, estimulando práticas mais responsáveis e colaborativas em toda a cadeia logística, acelerando a transição energética no setor.

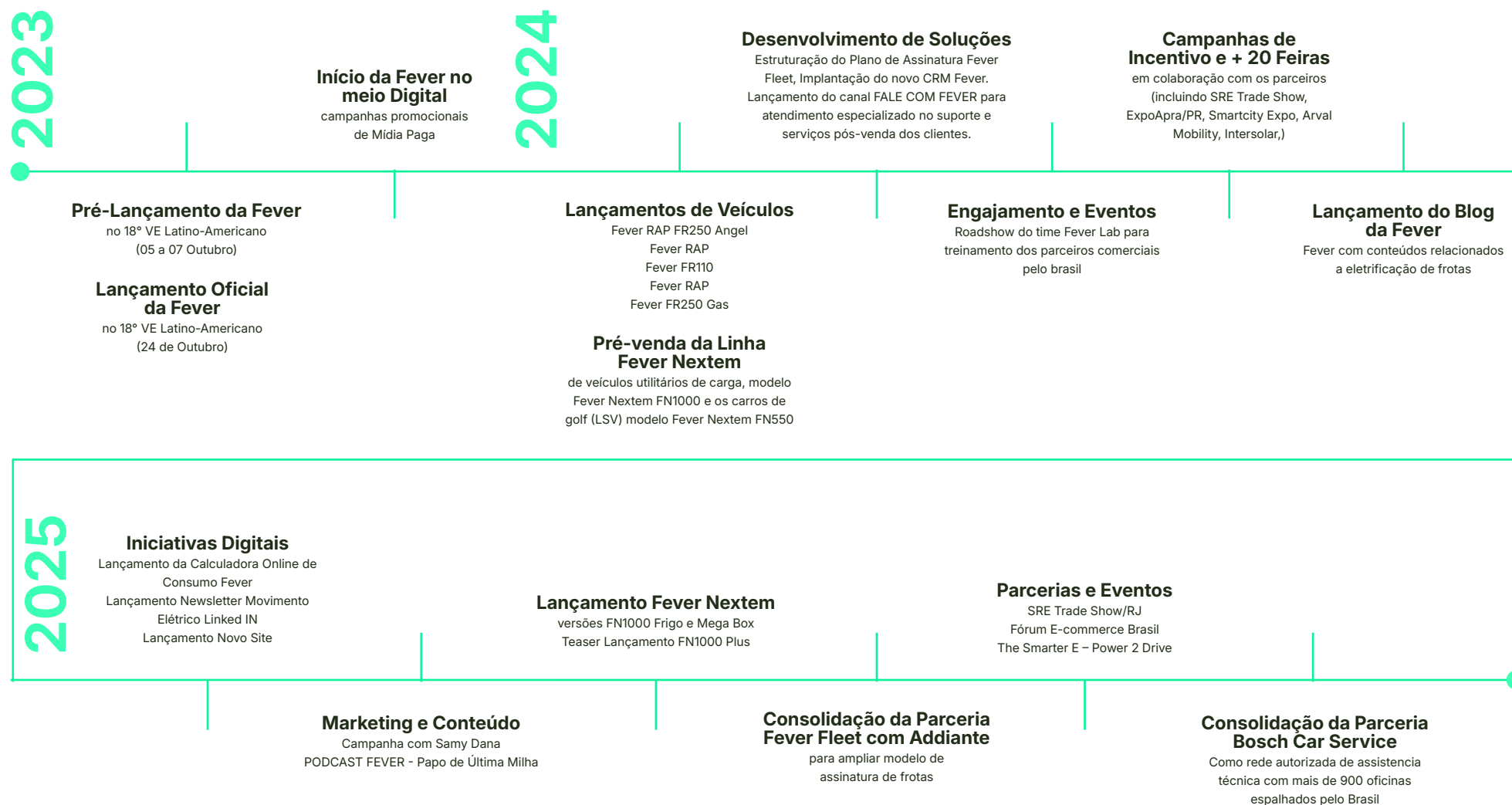
Canal de Conteúdo	Volume de Produção
 Blogposts	57 artigos
 Newsletter “Movimento Elétrico”	8 artigos
 Podcast “Papo de última Milha”	6 episódios
<b>Total de Conteúdos Educativos</b>	<b>71</b>





## 6. Ações e Lançamentos (2023-2025)

O período de Outubro de 2023 a Outubro de 2025 foi marcado por um crescimento significativo e diversas iniciativas estratégicas da FEVER, consolidando sua presença no mercado de mobilidade elétrica. Os destaques abrangem desde o lançamento da marca FEVER no mercado brasileiro até o lançamento de novos produtos e tecnologias e a consolidação de fortes parcerias.







# 7. Nossa Cultura e Compromissos ODS

A cultura da FEVER é intrinsecamente ligada ao seu propósito de promover a mobilidade elétrica sustentável. A empresa está comprometida com os Objetivos de Desenvolvimento Sustentável (ODS) da ONU, direcionando suas ações e operações para contribuir com os seguintes objetivos:



## O DS 3: Saúde e Bem-Estar

Ao promover veículos elétricos, a FEVER contribui para a redução da poluição do ar e sonora nas cidades, impactando positivamente a saúde respiratória e o bem-estar da população urbana.



## ODS 5: Igualdade de Gênero

Ambiente onde todas as pessoas são bem-vindas, respeitadas e valorizadas, entre colaboradores, parceiros, fornecedores e comunidade. Na FEVER não há tolerância para o assédio, discriminação ou qualquer forma de violência.



## ODS 6: Água Potável e Saneamento

A adoção do modal elétrico em frotas comerciais e operações logísticas representa uma contribuição direta e significativa para a meta de gestão sustentável dos recursos hídricos. Os veículos elétricos, devido à sua arquitetura mecânica simplificada, exigem uma necessidade drasticamente reduzida de lubrificantes e fluidos em comparação com os motores à combustão. Essa característica é fundamental, pois minimiza o risco de contaminação do solo e dos lençóis freáticos por óleos lubrificantes, que são poluentes de alto impacto no meio ambiente. Ao reduzir a circulação e o descarte de óleos nas operações de transporte logístico, a FEVER junto com seus clientes atuam proativamente na preservação da qualidade da água subterrânea, reforçando o compromisso com a sustentabilidade ambiental e a saúde dos ecossistemas hídricos.



## ODS 7: Energia Limpa e Acessível

A FEVER é um pilar fundamental para este ODS, oferecendo veículos 100% elétricos e estabelecendo parcerias para a distribuição de estações de recarga, promovendo o uso de energia limpa no transporte e movimentação de cargas.



## ODS 8: Trabalho Decente e Crescimento Econômico

A atuação da FEVER vai além da geração de empregos e do impulso ao crescimento econômico sustentável. Ao oferecer soluções de veículos elétricos que otimizam a logística e reduzem custos para empresas, a FEVER também contribui diretamente para a melhoria da qualidade de trabalho dos profissionais motoristas. O câmbio automático, a operação silenciosa e a ausência de emissões dos veículos elétricos, juntamente com a redução do estresse e da fadiga associados a veículos tradicionais, resultam em um ambiente de trabalho mais saudável e seguro. Consequentemente, isso se traduz em um benefício social e econômico significativo para as empresas: a redução do absenteísmo e o aumento da satisfação e produtividade da equipe.



## ODS 9: Indústria, Inovação e Infraestrutura

A FEVER se estabelece como um motor de inovação na vanguarda da mobilidade sustentável. Nosso pioneirismo no desenvolvimento e implementação de veículos 100% elétricos dedicados à última milha não apenas redefine a logística urbana, mas também demonstra nosso compromisso com a tecnologia de ponta. A empresa continua a investir em P&D para aprimorar a eficiência e o alcance de sua frota elétrica, ao mesmo tempo em que contribui ativamente para a construção de uma infraestrutura de recarga robusta e acessível, impulsionando a transição para um futuro de transporte mais limpo e eficiente.



## ODS 11: Cidades e Comunidades Sustentáveis

Através da logística urbana sustentável, a FEVER ajuda a tornar as cidades mais inclusivas, seguras, resilientes e sustentáveis, reduzindo congestionamentos, poluição e ruído.



## ODS 12: Consumo e Produção Responsáveis

A FEVER promove um modelo de consumo mais responsável ao oferecer veículos elétricos com zero emissões, pois são produzidos com menos peças e consequentemente demandam menos manutenção. Economia inteligente e benefícios para toda cadeia logística e de suprimentos.



## ODS 13: Ação Contra a Mudança Global do Clima

A essência do negócio da FEVER está diretamente ligada à mitigação das mudanças climáticas, através da descarbonização de frotas e da redução da dependência de combustíveis fósseis.



## 8. Meio Ambiente

A FEVER tem um compromisso intrínseco com a proteção do meio ambiente, sendo a mobilidade elétrica a essência de sua operação. Suas ações em relação ao Meio Ambiente contribuem diretamente para:



**Redução de Emissões:** A frota de veículos 100% elétricos da FEVER elimina as emissões de gases de efeito estufa e poluentes locais, melhorando a qualidade do ar nas cidades. Nesses dois anos a frota circulante da FEVER já deixou de emitir mais de 245 toneladas de CO<sup>2</sup>.

Em comemoração aos 02 anos da FEVER, desenvolvemos um novo site com duas plataformas digitais e acessíveis ao público. Uma delas é um painel exibido no home com a visualização das toneladas de CO<sup>2</sup> evitadas pela frota FEVER em circulação e economia em combustível fóssil que nossos clientes tiveram. A outra funcionalidade é uma calculadora de economia online, onde é possível o público e as empresas simularem as vantagens de financeiras e ambientais de eletrificação de frotas comerciais, no comparativo com veículos à combustão.



Geração de relatórios mensais para clientes corporativos detalhando, através dos dados coletados da telemetria do veículo a economia financeira e a quantidade de CO<sub>2</sub> evitado por sua frota específica da FEVER, com objetivo de gerar valor ao cliente e insumo direto para os próprios relatórios de sustentabilidade (ESG).





## 8. Meio Ambiente (continuação)



**Redução da Poluição Sonora:** Veículos elétricos operam de forma mais silenciosa, diminuindo a poluição sonora em ambientes urbanos. Através das nossas soluções ajudamos a promover um ambiente mais silencioso impactando direto no bem-estar das empresas, comunidades e animais.



**Promoção de Energia Limpa:** A parceria com a Intelbras na distribuição de estações de recarga fomenta o uso de energia elétrica proveniente de fontes renováveis, quando disponível, e amplia a infraestrutura de recarga nas cidades, contribuindo para o crescimento de cidades mais sustentáveis.



**Logística Urbana Sustentável:** Ao otimizar a logística com veículos eficientes e de baixa pegada de carbono, a FEVER apoia a criação de cadeias de suprimentos mais verdes, contribuindo com as metas de ESG de empresas de pequeno a grande porte em todo o território nacional.



**Conscientização Ambiental:** Ao adotar a digitalização dos processos de vendas e administrativos, a FEVER reduziu significativamente o uso de papel e a necessidade de impressão, fortalecendo uma cultura interna voltada à responsabilidade ambiental e à utilização consciente dos recursos naturais.





## 9. Social

No âmbito social, a FEVER busca gerar impacto positivo em diversas frentes:

**Geração de Empregos:** : A expansão da empresa e do setor de mobilidade elétrica cria novas oportunidades de trabalho, desde aos processos de importação, manutenção até a logística e o atendimento ao cliente. Em 2025 geramos 8 novos empregos na sede da Fever.

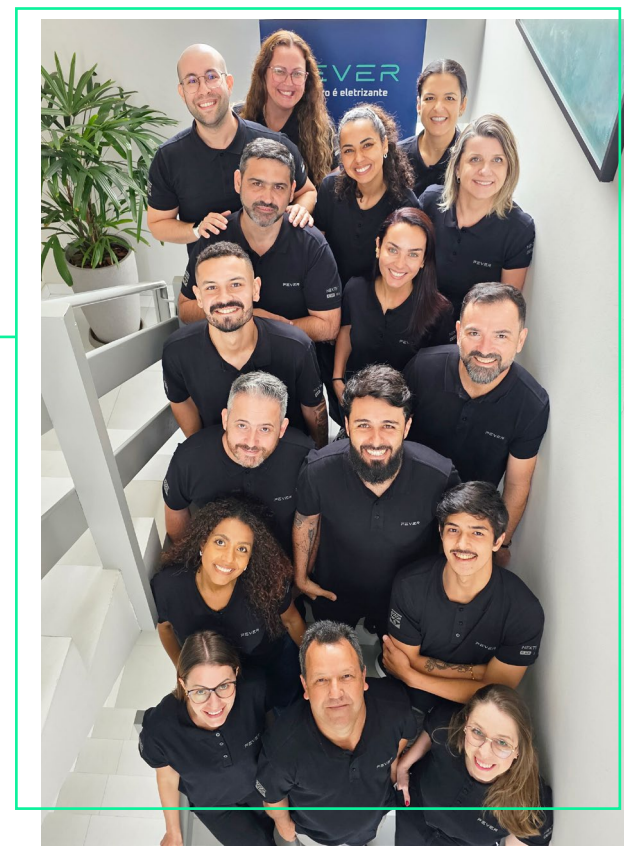
**Inclusão e Diversidade como Pilar Estratégico:** A FEVER reconhece que a diversidade é um motor de inovação e um pilar fundamental para o crescimento sustentável. Por isso, a empresa adota uma abordagem estratégica e proativa para promover um ambiente de trabalho inclusivo e equitativo.

Como evidência do nosso compromisso com a equidade de gênero e a valorização da diversidade, destacamos a composição atual do nosso quadro de colaboradores:

✓ **47,3% de Mulheres no Quadro Geral:** Este percentual evidencia o sucesso de nossas estratégias de atração e retenção de talentos femininos em todos os níveis da organização, posicionando a empresa em um patamar de quase paridade de gênero e reforçando nosso alinhamento com os princípios de equidade e igualdade de gênero.

✓ **75% dos Cargos de Liderança são ocupados por mulheres:** Estamos empenhados em quebrar barreiras e promover a ascensão feminina a posições de decisão. O percentual de mulheres em cargos de liderança demonstra o progresso contínuo em direção a uma liderança mais diversa e representativa.

Esses resultados visam a igualdade de oportunidades, o desenvolvimento profissional e a criação de uma cultura de respeito e pertencimento, reforçando o papel da FEVER na construção de um futuro mais justo e inclusivo.

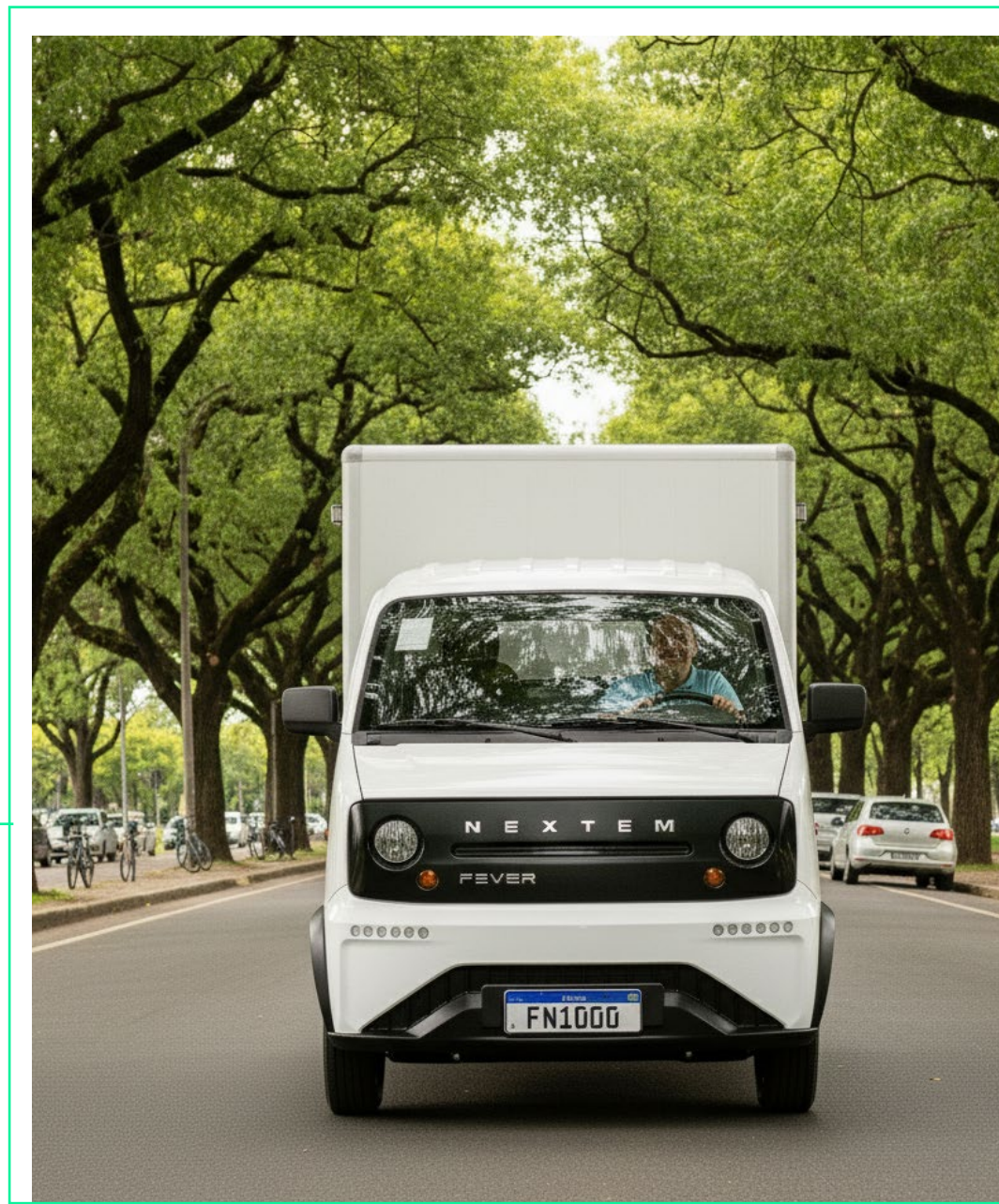






## 9. Social (continuação)

**Saúde e bem-estar de motoristas:** A FEVER estende seu compromisso de sustentabilidade para a saúde e o bem-estar dos trabalhadores que operam nossos veículos elétricos em empresas para operações logísticas em geral, alinhando-se diretamente à ODS 8, que promove o trabalho decente. A tecnologia do modal elétrico oferece características operacionais que se traduzem em um ambiente de trabalho significativamente mais saudável para os motoristas. A direção leve, o câmbio automático, a frenagem regenerativa e a redução drástica de ruídos e trepidações nos veículos elétricos minimizam o esforço físico e a exposição a fatores de estresse ocupacional. Essa melhoria ergonômica contribui diretamente para a prevenção de Lesões por Esforços Repetitivos (LER) e para a redução do estresse, elevando a qualidade de vida e a segurança dos motoristas. Dessa forma, ao fornecer soluções de transporte mais confortáveis e menos desgastantes, a FEVER contribui para um crescimento econômico que é também inclusivo e sustentável, valorizando o capital humano e promovendo um ambiente de trabalho mais saudável.





## 9. Social (continuação)

**Desenvolvimento de Comunidades:** O desenvolvimento de comunidades está no centro da atuação da FEVER Mobilidade. Mais do que fabricar e distribuir veículos 100% elétricos, acreditamos que nossa missão é gerar valor local, promovendo empregos, capacitação e crescimento econômico sustentável onde atuamos.

A mobilidade elétrica para uso profissional nos grandes centros urbanos é uma poderosa ferramenta de transformação urbana: ela reduz emissões, ruídos e custos operacionais, ao mesmo tempo em que cria novas oportunidades de renda e conhecimento técnico nas cidades.

Por isso, cada projeto da FEVER busca ir além do produto — e impactar positivamente toda a cadeia ao redor:

✓ **Formação técnica e empregabilidade verde:** **parcerias com escolas técnicas SENAI** e a Rede Bosch Car Service para capacitar profissionais em manutenção e operação de veículos elétricos.

✓ **Apoio a microempreendedores e entregadores autônomos,** por meio de **modelos de locação e assinatura acessíveis**, que democratizam o acesso à mobilidade limpa e promovem maior qualidade de vida.

✓ **Fortalecimento de microempresas locais,** com oficinas e fornecedores regionais integrados à nossa rede de pós-venda e logística.

✓ **Negociações especiais com prefeituras e cooperativas para levar a eletrificação** à última milha urbana, reduzindo a poluição e o ruído em áreas densamente povoadas.

Com isso, a FEVER contribui de forma direta para os ODS 8, 9, 11, 12 e 13, reforçando seu compromisso com um modelo de crescimento que combina inovação, inclusão e impacto positivo.



“Acreditamos que cidades mais limpas e silenciosas são também comunidades mais fortes, saudáveis e humanas. Cada veículo elétrico FEVER é parte dessa transformação coletiva.”

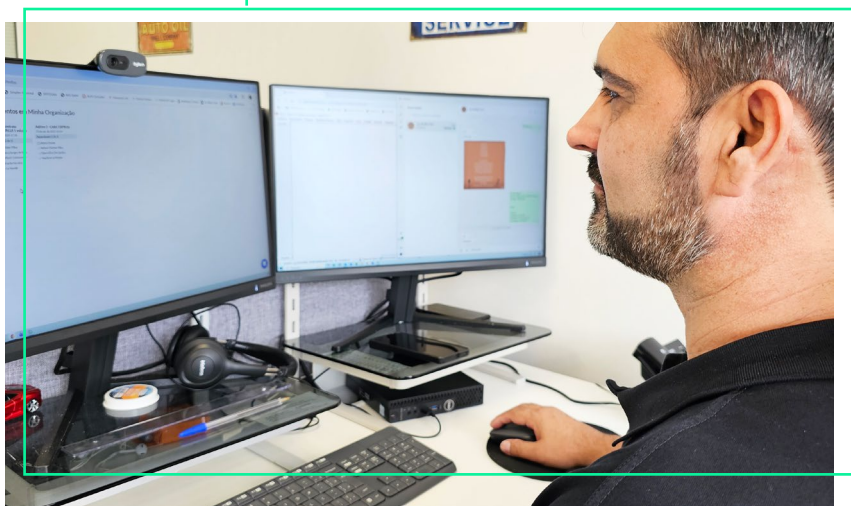




## 9. Social (continuação)

**Segurança e Treinamento:** A empresa investe em treinamentos para técnicos e mecânicos da sua Rede Autorizada Bosch Car Service em parceria com o SENAI/SC, garantindo a operação segura e eficiente dos veículos elétricos circulantes.

**Relacionamento com Partes Interessadas:** A FEVER mantém um diálogo contínuo com clientes, parceiros, colaboradores e comunidades, buscando entender suas necessidades e expectativas.





## 9. Social (continuação)

**Segurança no Trabalho:** Na FEVER, a segurança e o bem-estar de nossos colaboradores são prioridades inegociáveis, refletindo nosso compromisso com uma cultura de trabalho responsável e preventiva.

Para o nosso time técnico, que atua na inspeção e manutenção de nossa frota de veículos elétricos, a segurança é fundamental. Todos os membros da equipe utilizam Equipamentos de Proteção Individual (EPIs) adequados para cada tarefa, garantindo a proteção contra riscos inerentes ao manuseio de componentes elétricos e mecânicos. Este rigor no uso de EPIs é um pilar para a integridade de nossos profissionais e a qualidade de nossos serviços.

Além disso, a gestão da segurança em nossa sede é um processo contínuo e especializado. Temos o orgulho de contar com uma colaboradora certificada pela CIPA (Comissão Interna de Prevenção de Acidentes), que é a responsável por realizar a gestão e o controle de riscos em toda a estrutura predial da Fever. Sua atuação garante que o ambiente de trabalho esteja em conformidade com as normas de segurança, promovendo um espaço mais seguro e saudável para todos.

Essas ações demonstram o investimento da Fever em um ambiente de trabalho seguro, valorizando a vida e a saúde de cada colaborador.



**Conscientização:** Apoiamos as campanhas Setembro Amarelo, Outubro Rosa e Novembro Azul, disseminando informações relevantes sobre saúde e **incentivando a prevenção.**





# 10. Governança

Na busca constante por um futuro inovador e sustentável, a FEVER reafirma seu compromisso com a **integridade, responsabilidade social e governança sólida**.

Nosso propósito vai além da venda de veículos eficientes e sustentáveis, abrangendo o bem-estar de todos os envolvidos: colaboradores, clientes, fornecedores, parceiros e meio ambiente.

**Proteção de Dados:** adotamos medidas rigorosas para garantir a segurança das informações, incluindo supervisão de conformidade com a Lei Geral de Proteção de Dados (LGPD), um canal dedicado para dúvidas e reclamações, e uma cultura organizacional focada na proteção dos dados dos colaboradores, clientes e parceiros de negócios.

**Políticas e normas:** Lançamos o Código de Conduta e Ética. Este documento, aberto a todos interessados, detalha nossa abordagem em relação à segurança de informações, proteção de dados, escolha de fornecedores, diversidade e preconceito, orientando e qualificando todas as tomadas de decisão e interações com stakeholders.





# 11. Próximos passos

A FEVER mantém um olhar constante no futuro, reforçando seu compromisso com a sustentabilidade, a inovação e o impacto social positivo. Nossos próximos passos são guiados por uma visão de longo prazo que busca acelerar a transição para a mobilidade elétrica e construir um ecossistema mais verde e inclusivo.

## 1. Expansão da Frota Elétrica e Desenvolvimento de Produtos

**Aumento da Frota em Circulação:** Aumentar significativamente o número de veículos elétricos comerciais em circulação, contribuindo ainda mais para a descarbonização da logística urbana.

**Inovação em Produtos:** Investir continuamente em pesquisa e desenvolvimento para o aprimoramento de nossos veículos, com foco em maior capacidade de carga e autonomia (range). Este avanço tecnológico contribuirá diretamente para a otimização do trânsito nas cidades e para a economia viável dos usuários dos veículos.

## 2. Fortalecimento do Ecossistema de Mobilidade Sustentável

**Parcerias Estratégicas:** Ampliar nosso crescente número de acordos de parceria com agentes-chave que compartilham a missão de eletrificação e melhoria da mobilidade urbana. Destacamos a colaboração com organizações como o C40 e a Oasys, que fortalecem nossa atuação em infraestrutura de recarga e soluções urbanas inteligentes.

**Atuação com o Terceiro Setor:** Intensificar nossa atuação junto a entidades de grande relevância, como a E-fast (<https://efastbrasil.org/>), reforçando nosso compromisso com a educação, a pesquisa e o desenvolvimento de políticas públicas para a mobilidade elétrica.







# 11. Próximos passos (continuação)

## 3. Compromisso Ambiental e Educação Comunitária

**Programa “Árvores da Mobilidade”:** Lançar o programa de compensação de emissões, que vincula a venda de nossos veículos a uma ação de reflorestamento e educação ambiental. A proposta será atribuída a venda dos veículos, onde a cada veículo vendido, uma árvore será plantada, compensando emissões e contribuindo para a educação ambiental comunitária nas regiões de atuação.

**Logística Reversa de Baterias:** Manter o foco no engajamento com a cadeia de valor para promover práticas mais sustentáveis, incluindo a logística reversa de baterias, garantindo o descarte e a reciclagem adequados.

**Redução da Pegada de Carbono:** Como montadora e distribuidora de veículos 100% elétricos, a FEVER possui uma essência naturalmente limpa. Nossos produtos não emitem poluentes locais nem gases de efeito estufa durante o uso, contribuindo de forma direta e imediata para a descarbonização do transporte urbano — um dos setores mais intensivos em carbono da economia.

Para transformar essa essência em uma vantagem competitiva clara e mensurável, a FEVER elevará seu compromisso de sustentabilidade por meio de ações concretas e transparentes, focadas em comunicação e parcerias estratégicas.

O próximo ciclo será marcado pela implementação de um sistema de quantificação e comunicação do impacto ambiental positivo da nossa frota aos clientes e parcerias para reafirmar os impactos de carbono zero:

- Geração automática dos relatórios mensais para clientes corporativos, detalhando a economia de combustível, manutenção e o CO<sub>2</sub> evitado por sua frota específica da FEVER. Estes relatórios tem como objetivo de integrar a sustentabilidade diretamente ao valor do contrato, auxiliando clientes a atingirem suas metas de descarbonização.
- Busca por certificação externa (ex: Carbon Free Brasil ou Verra) para validar a metodologia de cálculo do CO<sub>2</sub> evitado – “Selo Carbono Verificado”. O selo será aplicado em toda a comunicação de produto e ações de marketing com objetivo de conferir credibilidade e rigor técnico à mensuração do impacto, transformando o dado em um ativo de confiança
- Fomento a Parcerias Estratégicas com Propósito: A FEVER reconhece que a transição para a mobilidade de baixo carbono exige um esforço colaborativo. Por isso, aprofundaremos as parcerias com empresas entidades que compartilham o propósito de descarbonização, visando a criação de um ecossistema de valor.

Ao implementar estas ações, a FEVER não apenas quantifica seu impacto, mas o transforma em um diferencial de mercado ativo, fomentando uma cadeia de valor mais limpa e solidificando sua posição como líder na transição para a mobilidade urbana sustentável.



# 11. Próximos passos (continuação)

## 4. Educação e Conscientização Ampliada

**Campanhas Educativas:** Aumentar a produção de Campanhas Educativas sobre Mobilidade Sustentável em nossos canais. Já utilizamos o Blog, nosso canal de Podcast Papo de Última Milha e as Redes Sociais como plataformas de disseminação de informação e conscientização, e nos comprometemos a aumentar significativamente o volume e o alcance desse conteúdo.

## 5. Otimização da Experiência do Cliente

**Excelência no Suporte:** Continuar aprimorando o atendimento, suporte e serviços pós-venda para garantir a satisfação e fidelidade dos clientes, assegurando que a transição para a frota elétrica seja a mais fluida e vantajosa possível.







# FEVER

o futuro é eletrizante.

 [www.fever.net.br](http://www.fever.net.br) |  [contato@fever.net.br](mailto:contato@fever.net.br) | [@fever.electric](https://www.instagram.com/fever.electric)